



« Maryse, porte les repas au domicile de Philippe (Drôme) »

LES CENTRES SOCIAUX ENGAGÉS AUPRÈS DES SÉNIORS PENDANT LE CONFINEMENT.



Les centres sociaux d'Auvergne Rhône Alpes ont, dès le début du confinement, mobilisés leurs équipes de bénévoles et de salarié-es, pour maintenir les liens avec les seniors les plus fragiles, et les plus isolés.

LES CENTRES SOCIAUX : CATALYSEURS D'ENGAGEMENTS CITOYENS. Réinventer l'action collective en renforçant le lien individuel.

98%
DES CENTRES ONT MAINTENU UN LIEN, UNE ACTIVITÉ AVEC LES SÉNIORS

FAIRE VIVRE LE LIEN SOCIAL

91%

DES CENTRES SOCIAUX ONT MENÉ DES ACTIONS DE LIEN SOCIAL

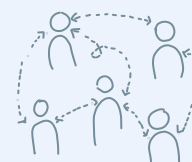
Tous les jours les centres sociaux ont mené des actions de lien social et de solidarité en direction des seniors les plus fragiles et les plus isolés .

«Une adhérente a perdu son mari pendant le confinement. Lors d'un appel, la référente seniors a senti un grand isolement et une grande détresse, la situation de deuil étant compliquée, le centre social l'a mise en lien avec une psychologue dans le cadre d'un partenariat avec AGIRC-ARCCO.»

CS Viva Sioule, Ebreuil

« Ces actions ont pu voir le jour et vivre grâce à une forte implication des bénévoles seniors du centre social. Si le confinement empêche tout rapprochement physique, il a en revanche très certainement favorisé la rencontre ou le renfort des liens entre les bénévoles, les participants du groupe et l'animatrice. »

CS CGA, Annecy



« Le réseau de solidarité entre seniors s'est mis en place naturellement. Cela résulte du travail effectué tout au long de l'année. Sans cette confiance entre les habitants et avec le centre social, cela n'aurait pas pu être possible. C'est dans ces situations de crise que la plus-value, le savoir-faire, la particularité des centres sociaux se révèlent plus que jamais indispensables. »

CS Josy et Jean-Marc Dorel, Le Pouzin.

ENTRAIDES & SOLIDARITÉS



99%
DES STRUCTURES

ont mis en place des réseaux de solidarités : Appels téléphoniques journaliers, chaînes de bénévoles, portage de courses, transports solidaires, impression d'attestations, fourniture de masques...
Merci – grand merci – aux professionnel-les « porteurs et porteuses de repas à domicile »



ACCOMPAGNEMENT AU QUOTIDIEN

L'ENGAGEMENT DES BÉNÉVOLES, UN PILIER DE L'ACCOMPAGNEMENT DES SÉNIORS.

Des bénévoles, parfois eux-mêmes seniors mobilisés pour leurs aînés : appels journaliers – week-end compris. Poursuite des ateliers en ligne (gym douce, lecture, chorale...) **70% des centres sociaux ont créé de nouveaux espaces, souvent virtuels mais tellement chaleureux !**



PRÈS DE **100 000** APPELS SORTANTS PENDANT LE CONFINEMENT

« Nous avons créé un réseau de prévention des Aînés : phoning des bénévoles vers des personnes âgées isolées : identifications des besoins et des demandes : réponses en lien avec les acteurs locaux (portage de repas, de courses, de médicaments, aide à domicile, ..). Le but était de rassurer, discuter, rompre l'isolement des personnes âgées. »
CS de Pôle Pyramide, St Denis les Bourg

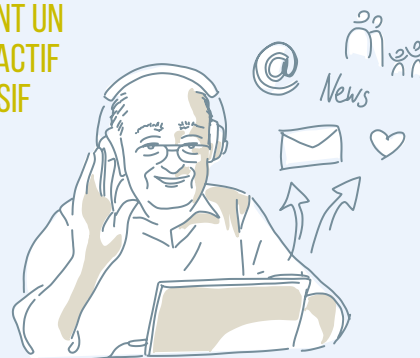
80%

LES USAGES DU NUMÉRIQUE

DES CENTRES SOCIAUX ONT INTENSIFIÉ LEURS USAGES NUMÉRIQUES :

- Être aidé à l'installation du matériel
- Trouver un fournisseur d'accès
- Être soutenu dans sa pratique
- Faire valoir ses droits
- Rester en contact avec ses proches
- Lutter contre les fake news
- Avoir accès à du contenu adapté... des enjeux forts pour les seniors !

PENDANT LE CONFINEMENT UN RÉSEAU RÉACTIF ET INCLUSIF



LE LIEN INTERGÉNÉRATIONNEL

80% DU RÉSEAU S'EST MOBILISÉ AUTOUR DU LIEN INTERGÉNÉRATIONNEL...



LIEN BÉNÉVOLES / ÉLÈVES

DÉFIS INTERGÉNÉRATIONNELS (LETTRES, DESSINS, VIDÉOS...)

RÉSEaux D'APPELS INTERGÉNÉRATIONNELS



« Nous avons réalisé un album avec 100 dessins et messages des habitants à destination d'une adhérente pour célébrer son anniversaire et lui offrir pour ses 100 ans début juin! »
CS Les Taillis, Bron

« Lors de cette période de confinement le lien est resté, ce qui a été très apprécié. Ils souhaitent maintenant se revoir, nous revoir... ce n'est pas tant les activités qui leur manquent, mais surtout le lien social, les échanges, la convivialité. »
CS Animation du Biollay, Chambéry

Un réseau soutenu par :